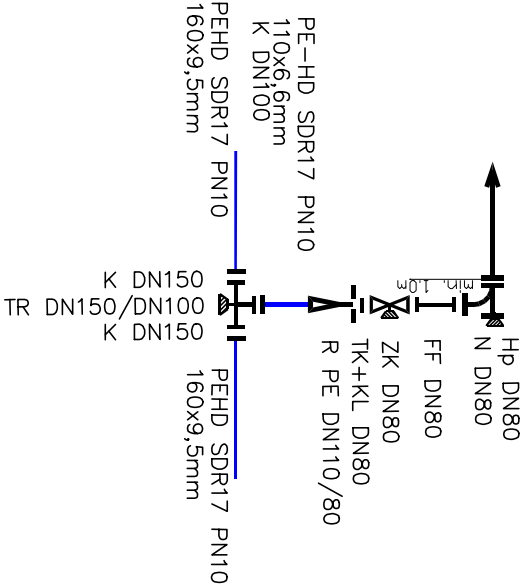
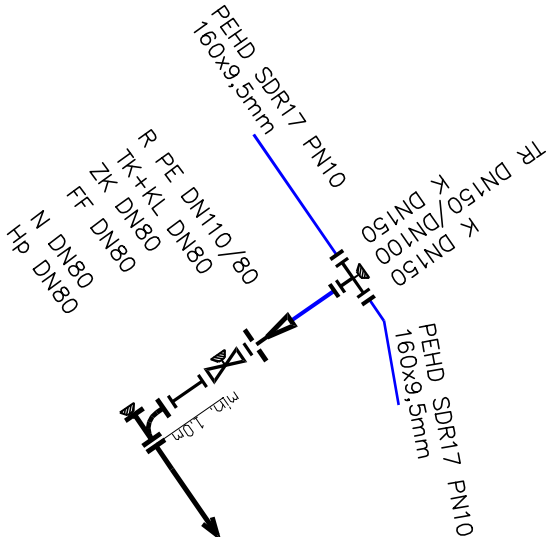


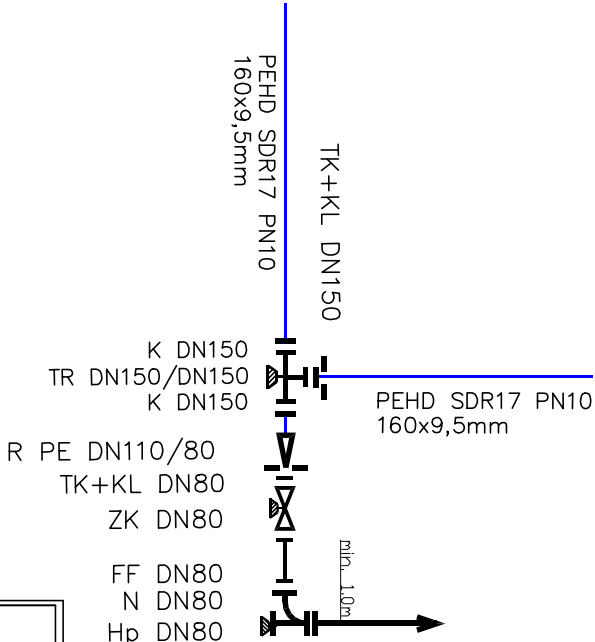
WĘZEL HYDRANTOWY Hp1 (W31)



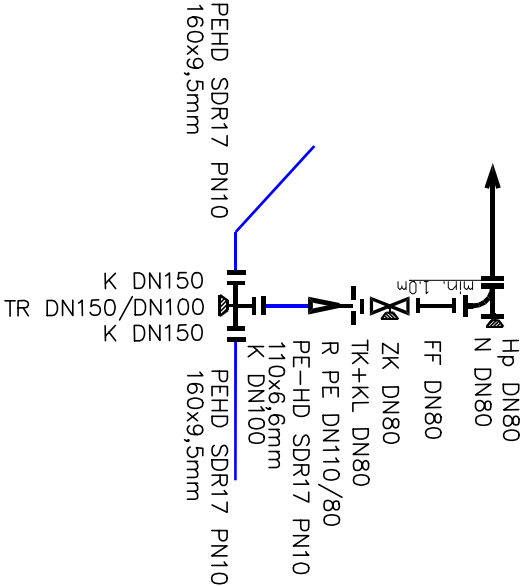
WĘZEL HYDRANTOWY Hp2 (W48)



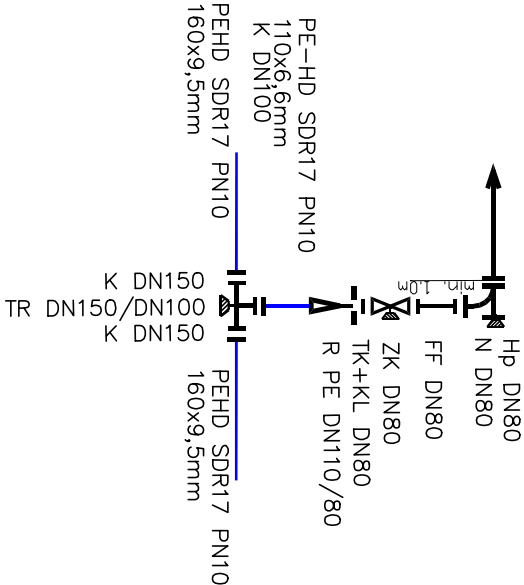
WĘZEL HYDRANTOWY Hp3 (W62)



WĘZEL HYDRANTOWY Hp4 (W71)



WĘZEL HYDRANTOWY Hp5 (W81)



Prawa autorskie zastrzeżone zgodnie z Ustawą o prawie autorskim i prawach pokrewnych			
USŁUGI PROJEKTOWE I NADZORY			
inż. Janusz Mitek			
39-200 DEBICA, UL.WYBICKIEGO 30 TEL. 502044381, 608041532			
BRANŻA	SANITARNA		
TEMAT RYSUNKU	BUDOWA SIECI WODOCIAĞOWEJ DN160 DLA SPECJALNEJ STREFY EKONOMICZNEJ (SSE) W PODBORZU, GM.RADOMYŚL WIELKI		
NAZWA RYSUNKU	SCHEMATY WĘZŁÓW WODOCIAĞOWYCH		
LOKALIZACJA	obr.ZGÓRSKO, PODBORZE gm. RADOMYŚL WIELKI		
INWESTOR	GMINA RADOMYŚL WIELKI UL. RYNEK 32 39-310 RADOMYŚL WIELKI		
OPRACOWAŁA	mgr inż. Anita Kizior-Żymuła upr. PDK0188/ZOOS/15		
PROJEKTOWAŁ	inż. Janusz Mitek upr. WD-NB-8346/60/81		
SPRAWDZIŁ	mgr inż. Jacek Mitek upr. PDK0112/POOS/08		
SKALA	DATA	NR RYS.	SYMBOL
1:-	10.2021	1.10	S